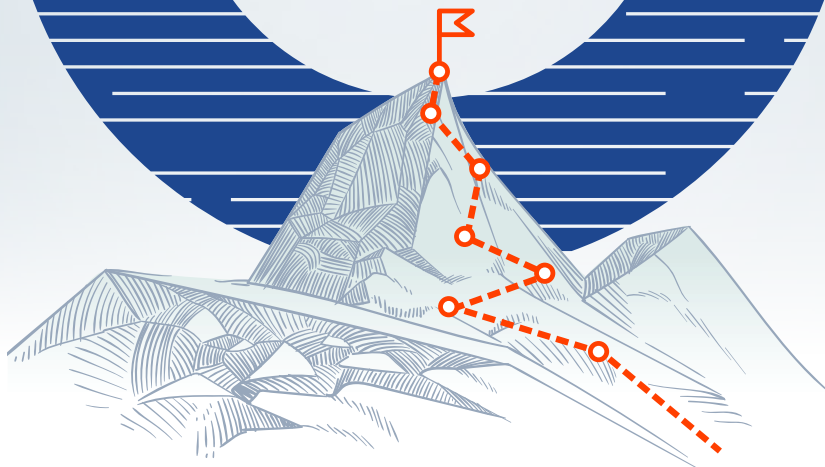


# “บทสรุปผู้บริหาร”



กองทุนพัฒนา  
เขตพัฒนาพิเศษภาคตะวันออก  
EEC Development Fund  
EECDF



ในปี 2563 – 2564 คณะกรรมการบริหารกองทุนพัฒนาเขตพัฒนาพิเศษภาคตะวันออก ได้อนุมัติแผนงบประมาณและการดำเนินงานภายใต้กรอบวงเงินงบประมาณทั้งสิ้น 100,000,000 บาท จากงบประมาณอุดหนุนสำนักงานคณะกรรมการนโยบายเขตพัฒนาพิเศษภาคตะวันออก (อีอีซี)

## 4 ความสำเร็จ โครงการ EEC



# อีอีซี

“องค์กรต้นแบบ” แห่งการพัฒนาเขตเศรษฐกิจพิเศษ

ด้วยการพัฒนาเชิงพื้นที่  
ยกระดับเศรษฐกิจ สังคม  
และสิ่งแวดล้อม



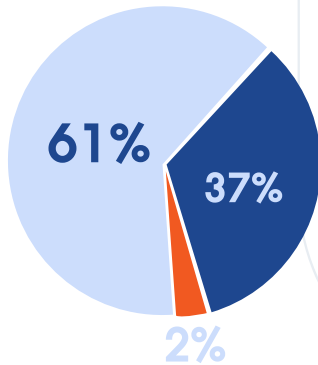
โดยกองทุนพัฒนาเขตพัฒนาพิเศษภาคตะวันออก หรือ **กองทุนอีอีซี** เป็นหน่วยงานที่จัดตั้งขึ้นตาม พระราชบัญญัติเขตพัฒนาพิเศษภาคตะวันออก พ.ศ. 2561 มาตราที่ 61 โดยมีวัตถุประสงค์เพื่อเป็นทุนสนับสนุนการพัฒนาพื้นที่ ชุมชน และประชาชน ที่อยู่ภายในหรือที่ได้รับผลกระทบจากการพัฒนาเขตพัฒนาพิเศษ ภาคตะวันออก (อีอีซี) ให้เป็นเขตเศรษฐกิจชั้นนำของอาเซียน

## เป้าหมาย

- ยกระดับชุมชน เศรษฐกิจและสังคม มุ่งส่งเสริมผู้ประกอบการ นวัตกรรม รุ่นใหม่ในพื้นที่ EEC
- ก้าวสู่การยกระดับคุณภาพชีวิตและรายได้ของชุมชนฐานรากเศรษฐกิจ ลดความเหลื่อมล้ำทางสังคม
- บูรณาการการสร้างเครือข่ายที่มีประสิทธิภาพเตรียมพร้อมรับการลงทุน



# “HOW”



ในปี 2563 – 2564 กองทุนฯ ได้ดำเนินโครงการตามวัตถุประสงค์ในการจัดตั้งกองทุน ซึ่งแบ่งออกเป็น 4 ด้าน คือ

1

เพื่อการพัฒนาพื้นที่หรือชุมชนรวมตลอดทั้งช่วยเหลือ หรือเยียวยาประชาชนและชุมชน ที่อาจได้รับผล

กระทบจากการพัฒนาเขตพัฒนาพิเศษภาคตะวันออก ใช้งบประมาณ

ในส่วนของการพัฒนาพื้นที่หรือชุมชน

**61,206,350** บาท

คิดเป็นสัดส่วนร้อยละ 61

เพื่อสนับสนุนและส่งเสริมการศึกษาและให้ทุนการศึกษาแก่ประชาชนที่อยู่อาศัย



# 61%



ในเขตพัฒนาพิเศษภาคตะวันออกหรือ  
ที่อยู่ใกล้เคียงและได้รับผลกระทบจากการพัฒนา  
เขตพัฒนาพิเศษภาคตะวันออก  
งบประมาณในการสนับสนุนและส่งเสริม  
การศึกษา **36,437,028** บาท  
คิดเป็นสัดส่วน ร้อยละ 37  
เพื่อเป็นค่าใช้จ่ายอื่นที่จะส่งเสริมให้เกิดประสิทธิภาพ  
และความรวดเร็วในการพัฒนาเขตพัฒนา  
พิเศษภาคตะวันออก  
ตามที่คณะกรรมการนโยบายกำหนด โดยไม่มีการอนุมัติ  
งบประมาณในส่วนนี้





**3**  
**4**

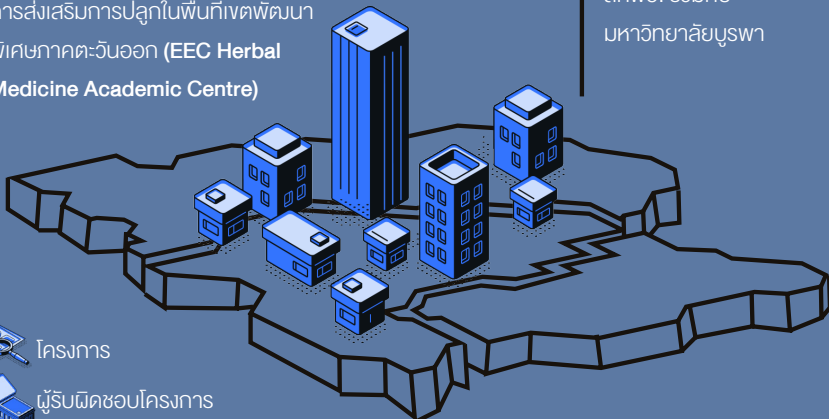
เพื่อเป็นค่าใช้จ่ายในการบริหารกองทุน ใช้งบประมาณในส่วนของ  
การบริหารกองทุน **2,356,622** บาท  
คิดเป็นสัดส่วนร้อยละ 2 โดยในการใช้จ่ายเงินกองทุน  
ตามวัตถุประสงค์นั้นจะคำนึงถึงความต้องการของประชาชน  
ในท้องถิ่นเป็นหลัก

# ผลการดำเนินงานโครงการ

ในปี 2563 – 2564 มีโครงการดำเนินการเพื่อให้เป็นไปตามวัตถุประสงค์ของกองทุนฯ ทั้งสิ้นรวม 3 ด้าน คือ

## โครงการที่ได้รับการสนับสนุนทุนจากกองทุนฯ เพื่อวัตถุประสงค์ด้านการพัฒนาพื้นที่และชุมชน ดังนี้

 <p>1. โครงการเสริมสร้างพลังและการมีส่วนร่วมของกลุ่มสตรีในการดูแลและเฝ้าระวังด้านการจัดการทรัพยากรธรรมชาติและสิ่งแวดล้อมในอีอีซี (EEC Women Power)</p>	 <p>สกพอ.</p>
<p>2. โครงการเยาวชนอาสา เพื่อการอนุรักษ์ทรัพยากรธรรมชาติและสิ่งแวดล้อมศึกษาเรียนรู้แหล่งท่องเที่ยวด้านพหุศาสตร์ในอีอีซี (EEC Youth for Environment)</p>	<p>สกพอ. ร่วมกับ กรมอุทยานแห่งชาติ สัตว์ป่าและพันธุ์พืช</p>
<p>3. โครงการพัฒนาบุคลากรระยะสั้น โดยเน้นทักษะด้านการท่องเที่ยวและสาขาที่สำคัญ (EEC Model-Type B-Tourism Ecosystem and Community-Based Tourism)</p>	<p>สกพอ. ร่วมกับ มหาวิทยาลัยบูรพา</p>
<p>4. โครงการสนับสนุนพัฒนายาจากสารสกัดพืชสมุนไพรที่ได้รับการส่งเสริมการปลูกในพื้นที่เขตพัฒนาพิเศษภาคตะวันออก (EEC Herbal Medicine Academic Centre)</p>	<p>สกพอ. ร่วมกับ มหาวิทยาลัยบูรพา</p>



โครงการ





ผู้รับผิดชอบโครงการ

## โครงการที่ได้รับการสนับสนุนทุนจากกองทุนฯ เพื่อวัตถุประสงค์ด้านการสนับสนุนและส่งเสริมการศึกษา มีดังนี้

 <p>5. โครงการบัณฑิตอาสาสมัครแบบ (EEC Graduate Volunteer)</p>	 <p>สกอ. ร่วมกับกรมการพัฒนาชุมชนและมหาวิทยาลัยบูรพา</p>
<p>6. โครงการพัฒนาสมรรถนะการจัดการเรียนต้นแบบการใช้ภาษาต่างประเทศ ทั้งครูผู้สอนและนักเรียน ในเขตพื้นที่ EEC (การใช้ภาษาอังกฤษ - จีน) ในระดับมัธยมศึกษา และ โรงเรียนเครือข่ายในพื้นที่ เพื่อยกระดับการจัดการให้ การศึกษาสู่ระดับสากลในการใช้ภาษาต่างประเทศ (EEC Exemplary Foreign Language Education)</p>	<p>สกอ. ร่วมกับมหาวิทยาลัยบูรพาและมหาวิทยาลัยแม่ฟ้าหลวง</p>
<p>7. โครงการส่งเสริมการเรียนรู้และการพัฒนาพื้นที่อย่างยั่งยืนและยกระดับการเรียนรู้เพื่อนำไปสู่ DQ Citizenship ในชุมชนพื้นที่ 5G (EEC Local Leader)</p>	<p>สกอ.ร่วมกับมหาวิทยาลัยมหิดล มหาวิทยาลัยบูรพา และสถาบันพระปกเกล้า</p>

## โครงการบริหารกองทุนให้เป็นองค์กรกองทุนต้นแบบเพื่อประโยชน์

 <p>ด้านสารสนเทศที่มีประสิทธิภาพโดยใช้เทคโนโลยี</p>	 <p>กองทุนพัฒนาเขตพัฒนาพิเศษภาคตะวันออก</p>
<p>ด้านโครงการสร้างภาคีเครือข่ายและการมีส่วนร่วมในพื้นที่อีอีซี</p>	

# “WHAT”

จากการดำเนินโครงการสนับสนุนทุนดั่งกล่าวข้างต้น ทำให้เกิดการพัฒนาด้านที่ ประชาชนและชุมชน ดังนี้



## EEC Women Power :

โครงการเสริมสร้างพลังและการมีส่วนร่วมของกลุ่มสตรีในการดูแลและเฝ้าระวังด้านการจัดการทรัพยากรธรรมชาติและสิ่งแวดล้อมในอีอีซี

สร้างกลไกการขยายความร่วมมือของเครือข่ายและการมีส่วนร่วมของกลุ่มพลังสตรีที่อยู่ในพื้นที่หรือสตรี อีอีซี จำนวน 448 คน ในพื้นที่ 3 จังหวัด คือ ฉะเชิงเทรา ชลบุรี และระยอง ในการเฝ้าระวังด้านการจัดการทรัพยากรธรรมชาติและสิ่งแวดล้อม สร้างความเข้าใจโครงการต่าง ๆ ของอีอีซี รวมทั้งเกิดโครงการในการร่วมกันพัฒนาชุมชนในด้านต่างๆ เช่นโครงการกำจัดขยะและคัดแยกขยะ โครงการพัฒนาเครือข่ายสตรีอีอีซี ต่อยอดสู่ความมั่นคงทางอาหารโครงการพัฒนาตลาดสินค้าเกษตร ฯลฯ เพื่อเป็นช่องทางการติดต่อสื่อสารการพัฒนา ระหว่างกันในกลุ่ม ทั้งการ ติดตามและรายงานผล ในการให้ความช่วยเหลือประชาชนอย่างเข้าถึงและต่อเนื่อง



2

## EEC Youth for Environment :

โครงการเยาวชนอาสา เพื่อการอนุรักษ์ทรัพยากรธรรมชาติและสิ่งแวดล้อมศึกษาเรียนรู้แหล่งท่องเที่ยวด้านพฤกษศาสตร์ในอีอีซี

พัฒนาการเรียนรู้ทางทฤษฎีและปฏิบัติผ่านห้องเรียนธรรมชาติ (ป่าสิริเจริญวรรษ) ของเยาวชนผู้เข้าร่วมอบรม เกิดเป็นเครือข่ายเยาวชนอาสาในการอนุรักษ์ทรัพยากรธรรมชาติและสิ่งแวดล้อมในอีอีซี **จำนวน 265 คน ณ ปัจจุบัน** และมีเป้าหมายโครงการ ถึง 400 คน ให้ได้รับการเสริมสร้างประสบการณ์การเรียนรู้จากแหล่งท่องเที่ยวร่วมอนุรักษ์สิ่งแวดล้อมด้านพฤกษศาสตร์ในอีอีซี เพื่อขยายผลสู่การส่งเสริมพัฒนาการท่องเที่ยวเชิงนิเวศ (Ecotourism) ของกลุ่มผู้นำเยาวชนที่จะสามารถสร้างเครือข่ายเรียนรู้สู่ชุมชน เป็นกำลังสำคัญสร้างความร่วมมือในการลดก๊าซเรือนกระจก สร้างเยาวชนต้นแบบเคียงคู่สิ่งแวดล้อมในพื้นที่อีอีซี





### 3

## EEC Model-Type B Tourism Ecosystem and Community Based Tourism :

### โครงการพัฒนาบุคลากรระยะสั้น

โดยเน้นทักษะด้านการท่องเที่ยวและสาขาที่สำคัญ ส่งเสริมการเรียนรู้ผ่าน 7 องค์ความรู้ ในการอบรมและพัฒนาศักยภาพในรูปแบบ on-the-job coaching และ project-based learning ให้แก่ผู้เข้าร่วมอบรมทั้งสิ้น 659 คน ในระยะเริ่มต้นเพื่อเกิดการเรียนรู้ที่มีประสิทธิภาพเชื่อมโยงการทำงานในชุมชนเป้าหมายของโครงการกว่า 1,700 คน มีการสื่อสารการเรียนรู้ผ่านช่องทางออนไลน์ Facebook Group ชื่อ “ห้องเรียนชุมชน EEC” เพื่อให้คิดเป็นชุมชนต้นแบบในการพัฒนาให้เป็นชุมชนด้านการท่องเที่ยว สามารถพัฒนาสินค้าท้องถิ่นให้มีมูลค่า รู้จักสร้างอัตลักษณ์ของสินค้าและชุมชน ด้วยการใช้อุปกรณ์ประชาสัมพันธ์ทางการตลาด ในการเพิ่มขีดความสามารถในการแข่งขัน รวมทั้งบริหารจัดการ เพื่อสร้างรายได้ให้แก่ชุมชน โดยชุมชนต้นแบบทั้ง 12 ชุมชน มีดังนี้

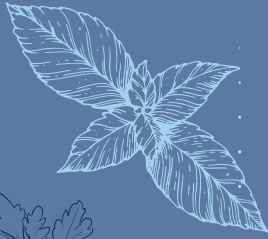
จังหวัดชลบุรี : ชุมชนตะเคียนเตี้ย ชุมชนหนองปลาไหล ชุมชนชากแง้ว ชุมชนนาเกลือ  
จังหวัดระยอง : ชุมชนปากน้ำประแส ชุมชนประแสรม ชุมชนทะเลน้อย ชุมชนบ้านจำรุง  
จังหวัดฉะเชิงเทรา : ชุมชนคลองเขื่อน ชุมชนคลองสียัด ชุมชนอ่างเตย ชุมชนเนินน้อย

4

### EEC Herbal Medicine Academic Centre :

โครงการสนับสนุนพัฒนายาจากสารสกัดพืชสมุนไพรที่ได้รับส่งเสริมการปลูกในพื้นที่งตพัฒนาพิเศษภาคตะวันออก

สนับสนุนมหาวิทยาลัยบูรพาในการจัดตั้งศูนย์พัฒนาสมุนไพร และตรวจสอบสารสกัดในสมุนไพร รวมทั้งศูนย์การเรียนรู้การพัฒนาสมุนไพร สร้างนวัตกรรมจากภูมิปัญญาไทยถ่ายทอดเทคโนโลยีแก่เกษตรกร ผู้ประกอบการระดับวิสาหกิจชุมชนได้พัฒนาอย่างยั่งยืน โดยเริ่มจากสมุนไพรฟ้าทะลายโจร ซึ่งกำลังเป็นที่ต้องการในตลาดทั้งภายในและต่างประเทศ อันเป็นหนึ่งในยาที่ใช้กับผู้ป่วยโรคโควิด-19 และโรคอื่น ๆ ซึ่งนอกจากจะเป็นการสนับสนุนอุตสาหกรรมเป้าหมายและช่วยผู้คนในพื้นที่และคนไทยมีสุขภาพที่ดีแล้ว ยังส่งผลให้เกษตรกรและผู้ประกอบการในชุมชน สามารถสร้างรายได้จากการปลูกและจำหน่ายพืชสมุนไพร และยาสมุนไพร ยกระดับรายได้ให้ชุมชนเกษตรกรในพื้นที่ อีอีซี จากการดำเนินโครงการสนับสนุนทุนดังกล่าว ทำให้เกิดการยกระดับและพัฒนาการเรียนการสอนด้านการศึกษาในพื้นที่



5

### EEC Graduate Volunteer :

โครงการบัณฑิตอาสาต้นแบบ



พัฒนาบัณฑิตอาสาที่ว่างงานในระยะที่ 1 จำนวน 27 คน ให้มีความรู้เกี่ยวกับยุทธศาสตร์และการพัฒนาในอีอีซี รวมทั้งการพัฒนาชุมชนเพื่อให้นักศึกษาอาสาได้ลงพื้นที่ชุมชนจริงในการสำรวจข้อมูลประชากรและความต้องการของคนในพื้นที่ จัดเก็บเป็นฐานข้อมูลที่สามารถนำมากำหนดและดำเนินโครงการพัฒนาชุมชน โดยในโครงการในระยะที่ 1 นี้ บัณฑิตอาสาต้นแบบได้ร่วมเสนอโครงการพัฒนาพื้นที่และชุมชนทั้งสิ้นรวม 24 โครงการ ซึ่งนอกจากจะทำได้เครือข่ายในชุมชนแล้ว ยังได้ฐานข้อมูลขนาดใหญ่เพื่อใช้ในการพัฒนาพื้นที่ต่อไป นอกจากนี้โครงการนี้ยังต่อยอดในระยะที่ 2 ให้บัณฑิตอาสาต้นแบบที่ได้รับการจ้างงานได้ลงพื้นที่พัฒนาชุมชนอย่างต่อเนื่อง และสามารถเก็บชั่วโมงในการลงพื้นที่เป็นหน่วยกิตสะสมในการศึกษาต่อระดับปริญญาโท ในหลักสูตรคณะรัฐศาสตร์ มหาวิทยาลัยบูรพา โดยมีบัณฑิตอาสาเข้าร่วม



โครงการทั้งสิ้น 26 คน และมีบัณฑิตอาสาที่ได้รับ  
การคัดเลือกเข้าศึกษาต่อในระดับปริญญาโท  
25 คน มีเจ้าหน้าที่จากกรมการพัฒนาชุมชน ซึ่งเป็น  
ภาคีเครือข่ายร่วมดำเนินโครงการเข้าศึกษา  
ต่อระดับปริญญาโท 9 คน รวมมีผู้เข้าศึกษา  
ต่อระดับปริญญาโททั้งสิ้น 34 คน โครงการนี้  
นอกจากจะช่วยยกระดับด้านการศึกษาและทำให้  
บัณฑิตว่างงานในพื้นที่มีรายได้แล้ว ยังเป็นต้นแบบ  
ในการสร้างแรงบันดาลใจให้เยาวชนเลือกกลับ  
ไปทำงานเพื่อพัฒนาท้องถิ่นของตัวเองอีกด้วย



## 6

### EEC Exemplary Foreign Language Education :

โครงการพัฒนาสมรรถนะการจัดการ  
โรงเรียนต้นแบบการใช้ภาษาต่างประเทศ  
ทั้งครูผู้สอนและนักเรียนในเขตพื้นที่  
EEC (การใช้ภาษาอังกฤษ - จีน) ในระดับ  
มัธยมศึกษา และ โรงเรียนเครือข่าย  
ในพื้นที่

เพื่อยกระดับการจัดการให้ การศึกษาสู่ระดับ  
สากลในการใช้ภาษาต่างประเทศ การสร้าง  
อนาคต ผ่านการศึกษาด้วยการพัฒนาสมรรถนะ  
สถาบันการศึกษาหรือโรงเรียนต้นแบบที่เข้าร่วม  
โครงการทั้งสิ้น 25 แห่ง จากจังหวัดระยอง 17 แห่ง  
และจังหวัดชลบุรี 8 แห่ง เป็นโรงเรียนจำนวน 21 แห่ง  
และวิทยาลัยอาชีวศึกษา 4 แห่ง มีครูต้นแบบภาษา  
อังกฤษ 66 คน ครูต้นแบบภาษาจีน จำนวน 26 คน  
และ 30 ครูอาชีวะต้นแบบของวิทยาลัยเทคนิค  
บ้านค่าย รวมทั้งสิ้น 130 คน ที่จะสามารถนำ  
ผลลัพธ์ของโครงการไปจัดการเรียนการสอน  
ภาษาต่างประเทศกับนักเรียนในสังกัดได้กว่า  
37,000 คน



โครงการนี้จะทำให้ครูมีเทคนิคและสื่อการสอนที่ทันสมัย ในรูปแบบ Train the Trainer เพิ่มทักษะการใช้ภาษาอังกฤษและจีนให้มีระบบการสอนที่มีประสิทธิภาพ สร้างสภาพแวดล้อมความเป็นนานาชาติให้กับครูและเยาวชนในพื้นที่ในการพัฒนาศักยภาพด้านภาษาต่างประเทศ อันเป็นการส่งเสริมการพัฒนากระบวนการศึกษาและกำลังคนให้ได้มาตรฐานสากล ตอบโจทย์การผลิตบุคลากรได้ตรงความต้องการภายใต้อีอีซีโมเดล (EEC Model) สร้างเยาวชนให้มีความมั่นคงในอนาคตและสร้าง “เครือข่ายคุณต้นแบบ” ให้เป็นต้นแบบการศึกษาที่จะยกระดับคุณภาพชีวิตประชาชนในพื้นที่อีอีซี รวมถึงในระดับประเทศต่อไป



## EEC Local Leader :

โครงการส่งเสริมการเรียนรู้และการพัฒนาพื้นที่อย่างยั่งยืนและยกระดับการเรียนรู้เพื่อนำไปสู่ DQ Citizenship ในชุมชนพื้นที่ 5G

พัฒนาหลักสูตรที่เน้นความรู้ด้านดิจิทัลสร้างความรู้ ความเข้าใจและเพิ่มศักยภาพด้านเทคโนโลยีให้แก่ภาครัฐ ภาคเอกชนและภาคประชาชนในพื้นที่ 5G ต้นแบบ โดยในส่วนแรก

เป็นการจัดอบรมหลักสูตร Entrepreneur Business Management ให้กับภาคเอกชน ซึ่งนอกจากเรื่องดิจิทัลแล้ว ยังจะเน้นในเรื่อง Entrepreneur Mindset ให้แก่ทั้ง 100 องค์กรรุ่นใหม่ และเรื่อง Smart Enterprises ให้แก่ 100 ร้านค้าที่เข้าร่วมโครงการ ในส่วนที่สองจะเป็นการเพิ่มขีดความสามารถในการใช้เทคโนโลยีพัฒนาสู่การเป็นพลเมืองยุคดิจิทัล (Digital Citizenship) ให้แก่ภาครัฐและภาคประชาชน พัฒนาสร้าง 30 ชุมให้เป็น กลุ่มผู้นำท้องถิ่นต้นแบบ และคนดิจิทัลต้นแบบ ใน 30 โรงเรียนขององค์กรภาครัฐ ให้ก้าวสู่การเป็นผู้นำด้านเศรษฐกิจดิจิทัลในอีอีซี ในขณะเดียวกันทางสถาบันพระปกเกล้ามีการจัดอบรมเพื่อเพิ่มความรู้และศักยภาพทางเทคโนโลยีด้านการบริหารจัดการสู่ e-Government ให้แก่ 276 หน่วยงานองค์กรปกครองส่วนท้องถิ่น ในการสร้างเครือข่ายแบบบูรณาการและพัฒนาชุมชน ในพื้นที่ 5G ต้นแบบ อำเภอบ้านฉาง มาบตาพุด จังหวัดระยอง และ เมืองพิทยา อำเภอ สัตหีบ บางละมุง จังหวัดชลบุรี ทั้งนี้เพื่อเป็นการเตรียมความพร้อมให้แก่ทั้งภาครัฐและประชาชน เพื่อรองรับการพัฒนาสู่ EEC 4.0





จากการดำเนินงานดังกล่าว ทำให้เกิดการขับเคลื่อนการบริหารงานของ  
คุณฯ ได้อย่างมีประสิทธิภาพ ดังนี้

สนับสนุนการดำเนินงานของคณะกรรมการบริหารของ คุณฯ ในการ  
พิจารณานอุมัติคุณตามวัตถุประสงค์ของกองทุน 4 ด้าน ช่วยเหลือผู้ที่ได้  
รับผลกระทบ ให้สอดคล้องกับปัญหา และนำไปสู่การแก้ไขปัญหาที่รวดเร็ว  
และการติดตามประเมินผลเพื่อการพัฒนาอย่างทั่วถึง มุ่งให้เกิดประโยชน์  
และเกิดประสิทธิภาพสูงสุดแก่ประชาชนหรือชุมชนโดยใช้เทคโนโลยีเป็นส่วน  
สำคัญเพื่อดำเนินงานตอบโจทย์การพัฒนาอีอีซีในยุคดิจิทัล

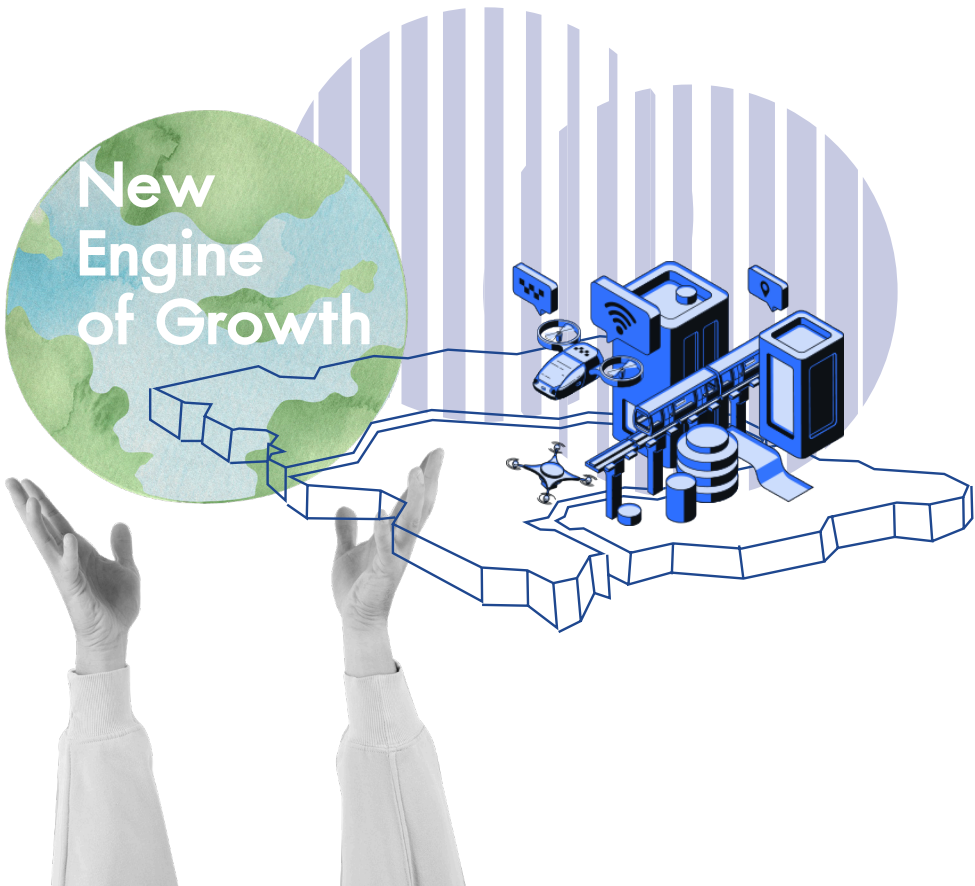
### สรุปจำนวนเครือข่ายความร่วมมือจากการดำเนิน โครงการในปีงบประมาณ 2563 – 2564

ลำดับ	เครือข่าย	จำนวน
1	หน่วยงาน	16
2	องค์การปกครองส่วนท้องถิ่น (อปท.)	27
3	อำเภอ	30
4	ชุมชน	36
5	โรงเรียน	26
6	อาชีวศึกษา	4
7	มหาวิทยาลัย	3

สร้างเครือข่ายที่มีประสิทธิภาพใน  
พื้นที่ และสร้างการรับรู้ความเข้าใจ  
การดำเนินงานโครงการของกอง  
คุณอีอีซี ในการพัฒนาพื้นที่ให้เป็น  
ไปตามเป้าหมายในการเป็นเขต  
เศรษฐกิจชั้นนำของอาเซียน กอง  
คุณฯ จึงได้เล็งเห็นความสำคัญกับ  
การสร้างภาคีเครือข่ายเพื่อแลกเปลี่ยน  
ข้อมูลความคิดเห็น ข้อเสนอ  
แนะ รวมถึงความร่วมมือกับองค์กร  
และหน่วยงานต่าง ๆ ทั้งภาครัฐ  
สถาบันการศึกษา ภาคธุรกิจ และ  
ประชาชน ชุมชนในพื้นที่โดยมีแผน  
ดำเนินการสร้างภาคีเครือข่ายจาก  
โครงการและกิจกรรมต่างๆ เพื่อให้  
เกิดเครือข่ายต้นแบบ เช่น เครือข่าย  
ชุมชน (ด้านการท่องเที่ยว) เครือข่าย  
โรงเรียนและวิทยาลัยอาชีวศึกษาต้นแบบ  
เครือข่ายผู้บริหารระดับสูง เครือ  
ข่ายนักลงทุนในพื้นที่ เครือข่ายหน่วย  
งานภาครัฐและเอกชน รวมทั้งผู้นำ  
เยาวชนสร้างสรรค์ เป็นต้น



กองทุนพัฒนาเขตพัฒนาพิเศษภาคตะวันออก หวังเป็นอย่างยิ่งว่าโครงการ และเครือข่ายข้างต้นจะสามารถช่วยให้เกิดการกระจายรายได้สู่ชุมชน ลดความเหลื่อมล้ำทางเศรษฐกิจและสังคม สร้างชุมชนเข้มแข็ง ที่มีความเป็นมิตรกับสิ่งแวดล้อมกับการพัฒนาที่ยั่งยืน รวมทั้งยกระดับคุณภาพชีวิตประชาชนในพื้นที่อีอีซี และนำชุมชนก้าวสู่มาตรฐานโมเดลเศรษฐกิจ BCG ตามนโยบายของรัฐบาล ที่จะสร้างข้อได้เปรียบ (Comparative Advantage) ที่ชุมชนมีจากความหลากหลายทางชีวภาพและวัฒนธรรม ให้เกิดเป็นความสามารถในการแข่งขัน (Competitive Advantage) ด้วยการพัฒนาด้านนวัตกรรมมาใช้สร้างโอกาสให้ชุมชนเติบโต แข่งขันได้ในระดับโลกไปพร้อมกับการขับเคลื่อนเศรษฐกิจอนาคต (New Engine of Growth) ของการพัฒนาเขตพัฒนาพิเศษภาคตะวันออก (EEC) ตลอดจนส่งผลให้เกิดการบูรณาการการลงทุนในพื้นที่อีกด้วย



อย่างไรก็ตาม เนื่องจากกองทุนฯ เริ่มดำเนินการในปี 2563 ประกอบกับผลกระทบจากสถานการณ์การแพร่ระบาดของเชื้อไวรัสโคโรนา 2019 (COVID-19) มีผลทำให้โครงการเกิดการชะงักงันแต่โดยภาพรวมทุกโครงการของกองทุนฯ ยังคงเดินหน้าเต็มกำลังด้วยความคำนึงถึงชุมชนในพื้นที่ที่ได้รับประโยชน์สูงสุด และเพื่อเป็นการเตรียมขยายผลการดำเนินงานในแต่ละโครงการให้เห็นผลที่ชัดเจนมากยิ่งขึ้นในปีต่อไป รวมไปถึงเร่งพัฒนาด้านการศึกษาและเพิ่มศักยภาพด้านเทคโนโลยีในพื้นที่ 5G สร้าง กลไกการกระจายความรู้ สู่ท้องถิ่น และสร้างความร่วมมือในชุมชน เพื่อเตรียมความพร้อมประชาชนพัฒนาคนด้านการใช้ประโยชน์ดิจิทัลเพื่อเศรษฐกิจและสังคม ต่อয়ครองรับแผนพัฒนาของ EEC โดยต้องให้ความรู้และพัฒนาชุมชนในทุกมิติ เช่นยกระดับประชาชนให้พร้อมรับต่อการประกอบอาชีพ สร้างผู้นำท้องถิ่นยุคใหม่ การเพิ่มความหลากหลายของสินค้าเกษตรและพืชสมุนไพรให้สามารถสร้างรายได้ที่ยั่งยืน เป็นต้นทั้งนี้โครงการดำเนินการในปี 2564 อย่างเช่น

**โครงการโรงเรียนต้นแบบภาษาต่างประเทศ เป็นอีกหนึ่งหัวใจสำคัญของการสร้างอนาคต ผ่านการศึกษา ที่จะต้องได้รับการต่อยอดความสำเร็จ สานต่อการพัฒนาระบบการศึกษาและยกระดับคุณภาพบุคลากรทางการศึกษาในเขตพื้นที่อีอีซี ให้ได้มาตรฐานในระดับสากล**

**โดยกองทุนอีอีซีตั้งเป้าหมายเดินหน้าต่อจาก 25 สถาบันการศึกษาต้นแบบ ให้เกิดการพัฒนาด้านการศึกษาระดับทั่วทั้ง 1,732 โรงเรียน และ 58 อาชีวศึกษาในพื้นที่อีอีซี** เพื่อการพัฒนาเยาวชนให้มีศักยภาพสอดคล้องกับความต้องการของตลาดแรงงาน ตอบโจทย์ 12 อุตสาหกรรมเป้าหมาย โดยเฉพาะที่อยู่ในเขตส่งเสริมเศรษฐกิจพิเศษและของโครงการสำคัญใน EEC

เพื่อให้เกิดความต่อเนื่องของประสิทธิผลในโครงการต้นแบบของกองทุนดังกล่าว ในปี 2565 กองทุนฯ ได้นำชุดข้อมูลที่ได้รับจากเครือข่ายชุมชนในโครงการต่างๆ มาใช้ประกอบการตัดสินใจในการแก้ปัญหาและพัฒนาพื้นที่ ประชาชน และชุมชนอย่างตรงจุด พิจารณาจากความสำคัญ คู่คุณค่า และเร่งด่วนเป็นหลัก ทั้งนี้เพื่อให้การใช้งบประมาณเป็นไปอย่างมีประสิทธิภาพทั้งในเชิงปริมาณและคุณภาพ จัดให้มีการติดตามและประเมินผลการดำเนินงานอย่างเป็นรูปธรรมที่ชัดเจน โดยสามารถนำข้อมูลที่ได้ไปปรับปรุงและพัฒนาโครงการในอนาคตต่อไป

### **ดร.พีช ชินบุตร**

ผู้บริหารกองทุนพัฒนา  
เขตพัฒนาพิเศษภาคตะวันออก



เอกสารเผยแพร่



## กองทุนพัฒนาเขตพัฒนาพิเศษภาคตะวันออก

ชั้น 25 อาคาร กสท โทรคมนาคม 72 ซอยวัดมั่งงั่งแค  
ถนนเจริญกรุง แขวงบางรัก เขตบางรัก  
กรุงเทพมหานคร 10500